



# WACHTELHOF SPA

Treatments

Beauty

Private Spa



WACHTELHOF  
HINTERTHAL

DAS JAGDGUT WACHTELHOF - EIN ORT DER STILLE UND URSPRÜNGLICHKEIT! DAS WACHTELHOF SPA IST EIN REFUGIUM FÜR RUHE, ENTSPANNUNG UND PRIVATSPHÄRE - HIER IST DIE ENTSPANNUNG MIT HÄNDEN ZU GREIFEN.

**Teilmassage Rücken oder Nacken** 30 Min. - 65,00 €

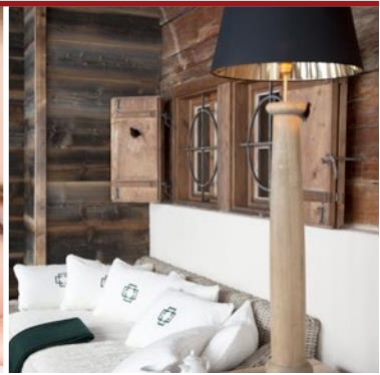
**Ganzkörpermassage Rücken, Beine, Arme und Kopf** 60 Min. - 125,00 €  
Wertvolle Öle und sanfte Berührungen lockern die Tiefenmuskulatur und sorgen für Entspannung

**After Ski Massage** 60 Min. - 105,00 €  
Kombination aus Fußreflexmassage und Beinmassage. Aktiviert die Selbstheilungskräfte und kann viele Beschwerden am ganzen Körper lindern

**Kombinierte Massage** 60 Min. - 115,00 €  
Gesichtslymphdrainage und Fußreflexzonenmassage

**Aromamassage** 60 Min. - 135,00 €  
Ätherische Ölmischungen entspannen Körper und Geist, regen an und stärken die Abwehrkräfte

**Spa-Peeling Massage** 60 Min. - 125,00 €  
Exklusives Peeling mit Meereskristallen für spürbar sanfte und glatte Haut



# Beauty

## Anti-Age Behandlung

Spezielle Wirkstoffkombination (Vitamin C, Pycnogenol) wirken gegen den Hautalterungsprozess. Die Wirkstoffkombinationen werden an den individuellen Hauttyp angepasst.

## Cellregenerationsbehandlung

60 Min. - 130,00 €

Zur Aktivierung der reifen und müden Haut. Nach zweifacher Enzymphase wirkt eine Zimtmaske stark durchblutungsfördernd. Die Zellen werden entschlackt und entgiftet, der Stoffwechsel in der Haut angeregt und die Haut von Innen repariert.

## Argi-Syn Treatment

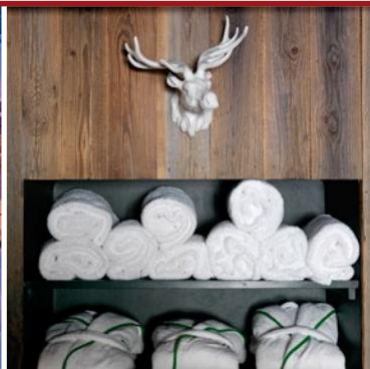
60 Min. - 130,00 €

Diese Behandlung vereint maximal dosierte Anti-Age-Peptide als hochwirksame Anwendung für ein jugendliches, entspanntes und frisches Aussehen - Frei nach dem Motto: Cremes statt Spritzen! Gesichtszüge werden entspannt und altersbedingte Fältchen minimiert. Ideal bei barrieregeschädigter, trockener Haut oder Altershaut.

## Manager Treatment (ohne Mikrodermabrasion)

90 Min. - 155,00 €

Die Behandlung ist für alle, die intensive Pflege in kürzester Zeit erzielen möchten. Hochwertige Produkte in Verbindung mit der Durchblutungsphase und der Hydrolage versorgen die Haut und regen die Zellaktivität an.



IM PRIVATE SPA DES JAGDGUT WACHTELHOF KÖNNEN SIE AUSGIEBIG ENTSPANNEN: WÄHLEN SIE ZWISCHEN DER FINNISCHEN SAUNA, SAUNARIUM/KRÄUTERSAUNA UND INFRAROTKABINE. EIN REFUGIUM FÜR RUHE, ENTSPANNUNG UND PRIVATSPHÄRE.

Alle Kosmetikbehandlungen beinhalten eine Gesichtsmassage und sind auch für Männer geeignet.

### Spa Öffnungszeiten

Täglich von 15.00 - 20.00 Uhr

